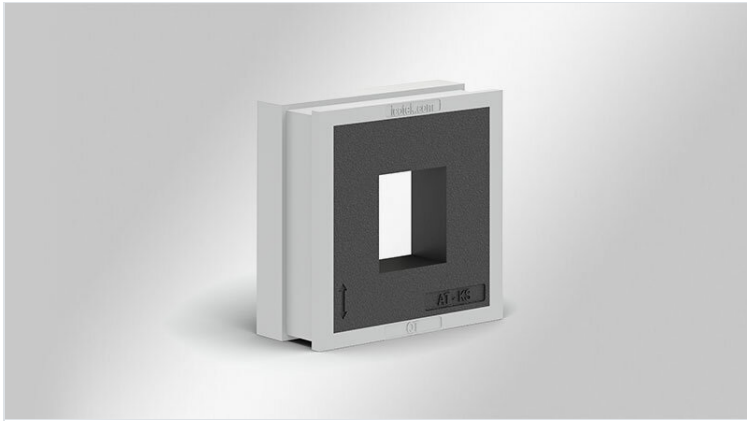


QT-AT-KS Adaptertüllen

auf Basis QT groß, für Keystone-Module



IP54

HL3
EN 45545-2

ECOLAB
certified

UV
ISO 4892-2A

RoHS
compliant

REACH
COMPLIANCE

Made in
Germany

Die Adaptertülle QT-AT-KS ist auf Basis einer QT Kabeltülle groß aufgebaut. Der in die Tülle integrierte Polyamidkorpus ermöglicht das Einrasten von allen Modulen, die auf dem Keystone-System basieren.

Per Snap-in-Montage können die Keystone-Module in die Adaptertülle eingerastet und bei Bedarf, mit Hilfe eines Schraubendrehers entriegelt werden.

Durch den Einsatz der Adaptertülle QT-AT-KS kann die teilbare Kabeleinführung zum Durchführen vorkonfekzionierter Leitungen und gleichzeitig auch als Schnittstelle für Steckverbinder dienen.

So kann auf zusätzliche Ausbrüche verzichtet und Arbeitskosten gesenkt werden.

QT-AT-KS erfüllt Schutzarten bis IP54 (in Abhängigkeit des Keystone-Modul-Typs und Herstellers).

Technische Daten

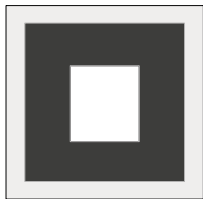
Schutzart IP (EN 60529)	IP54
Material	Elastomer Korpus: Polyamid
Brandklasse	UL94-V0, selbstverlöschend
Temperaturbereich	-40 C° bis 100 C°
Eigenschaften	silikonfrei, halogenfrei

Vorteile

- Steckverbinder können direkt mit in die Kabeleinführung integriert werden
- Separate Lochung in der Gehäusewand nicht notwendig
- Platzsparende Lösung
- Tülle geeignet für alle Keystone-Module
- Snap-in-Montage

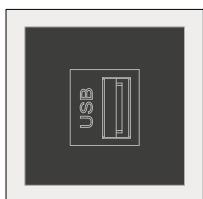
Produktvarianten & Größen

QT-AT-KS

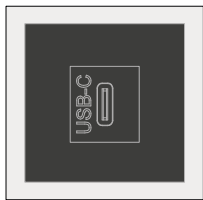


Artikelnummer	42601
EAN	4251269323003
Verpackungseinheit	10
Länge	40 mm
Breite	39 mm
Höhe	17 mm
Aufbauhöhe	2 mm

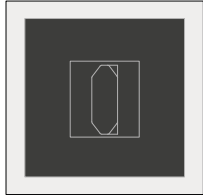
QT-AT-KS-USB 3.0



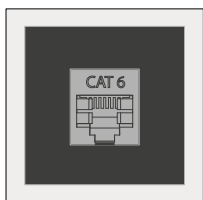
Artikelnummer	42644
EAN	4251269325199
Verpackungseinheit	1
Länge	40 mm
Breite	39 mm
Höhe	17 mm
Aufbauhöhe	2 mm

QT-AT-KS-USB-C

Artikelnummer	42647
EAN	4251269335266
Verpackungseinheit	1
Länge	40 mm
Breite	39 mm
Höhe	17 mm
Aufbauhöhe	2 mm

QT-AT-KS-HDMI

Artikelnummer	42645
EAN	4251269325205
Verpackungseinheit	1
Länge	40 mm
Breite	39 mm
Höhe	17 mm
Aufbauhöhe	2 mm

QT-AT-KS-CAT6

Artikelnummer	42646
EAN	4251269325212
Verpackungseinheit	1
Länge	40 mm
Breite	39 mm
Höhe	17 mm
Aufbauhöhe	2 mm